

ビジターセンターでは、こんなことをしています
自然の大切さを伝えるために

企画展

丹沢の自然や民俗を写真やパネルで紹介します。



スライド解説

丹沢の生き物や山々などを紹介します。



ミニ観察会

周辺の自然案内をします。



自然教室

参加者を募って体験教室をひらいています。



自然情報の収集・案内

丹沢周辺の情報を集め、みなさんに提供したり、自然公園でのマナーを指導します。



丹沢の表玄関、大倉。秦野ビジターセンターはここにある秦野戸川公園パークセンターの中で、丹沢の自然を紹介しています。登山をより楽しく、また、身近な自然を見直すために、秦野ビジターセンターをご利用ください。さあ、今度の週末には、神奈川の屋根、丹沢の豊かな自然にふれてみましょう。



小田急渋沢駅から
バスで15分 大倉行終点下車

東名高速秦野中井ICから
車で30分

お問い合わせは

県立秦野ビジターセンター

〒259-1304 神奈川県秦野市掘山下1513
 県立秦野戸川公園パークセンター内

TEL 0463-87-9300

FAX 0463-87-9311

- 開館時間 午前9時～午後4時30分
- 休館日
 - ・月曜日(祝日の場合は開館)
 - 国民の祝日等の翌日
 - (土曜日または日曜日の場合は開館)
 - ・年末年始(12月29日～翌年1月3日)
 - 1月～3月の第2木曜日(祝日の場合は開館)
- 入館料 無料

県立秦野ビジターセンターホームページ

<http://www.kanagawa-park.or.jp/hadanovc/>

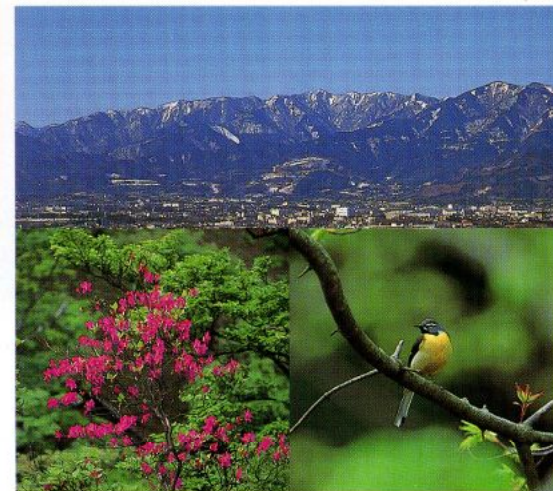
県立

秦野ビジターセンター



県立秦野戸川公園パークセンター内

丹沢大山国定公園
 県立丹沢大山自然公園



神奈川県

たくさんの感動を伝えるため 人と自然をむすびます

丹沢の四季

木々の芽吹きが始まり、ヤマザクラが薄紅色に山肌を彩る頃、森の中では、クロツグミなどの夏鳥たちが美しい歌声を響かせます。



5月末頃には、稜線のツツジやブナの新緑が登山客の目を楽しませ、ヤマユリの香りがただよふ頃になるとすっかり緑も濃くなります。野菊などが秋を告げ、11月下旬には麓まで

ほんのり秋色に染まります。やがて冬、霧がたちこめた稜線には霧氷の花が咲きます。雪の上には、エサをさがす動物たちの足跡を見つけることもできるでしょう。



みんなの丹沢

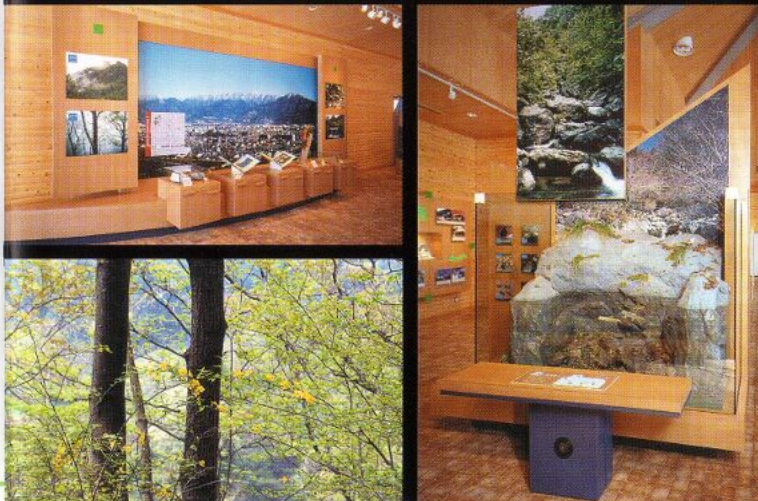
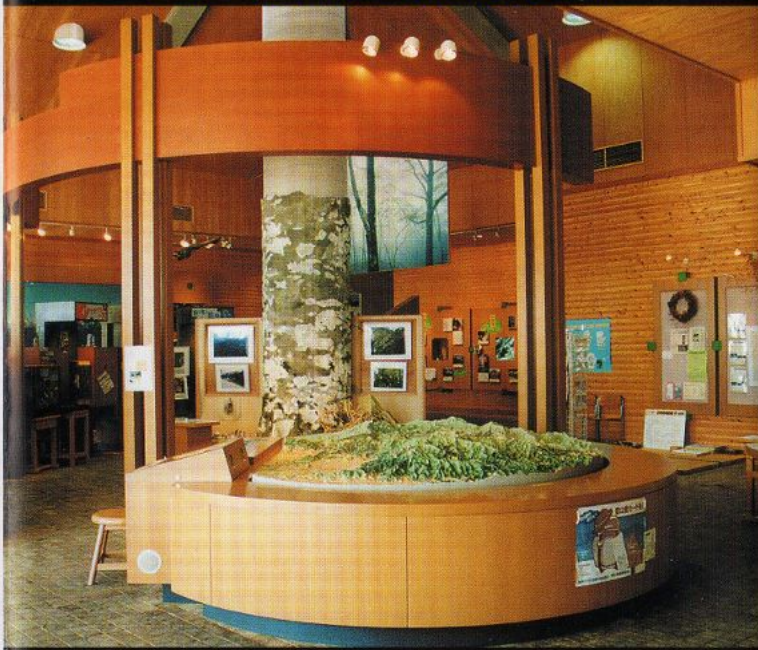
ゴミは、家までもちかえりましょう。

車の利用はひかえましょう。

野生動物にエサをあげないようにしましょう。



丹沢の豊かな自然を さまざまな面から解説します。



■案内カウンター

表丹沢や周辺の自然案内、観察会などの情報を提供しています。お気軽におたずねください。

■展示

ブナ林の自然を中心に、生き物たちの暮らしや、丹沢を象徴する沢を模型やパネルなどで紹介しています。また、古くは山岳信仰の対象だった丹沢と人々のかかわりについての紹介、映像による登山コースの案内なども行っています。

■丹沢周辺自然情報コーナー

自然情報を交換する場を設けています。あなたが見つけたことをみんなに伝えてみませんか。

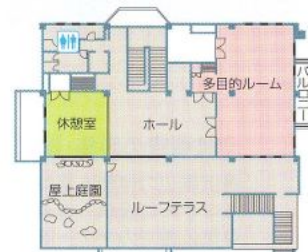


■図書情報コーナー

図鑑や読み物、丹沢や秦野を紹介する本などがそろっています。草花や鳥、周辺の見どころを調べてみましょう。

■多目的ルーム

周辺の自然を紹介するスライド上映や研修などを行います。



2F



1F