

きいちご

## 木苺三種 秦野ビジターセンター

「木苺の花を見たことはありますか？」そう聞かれると、あるような？ないような？…と曖昧な記憶の方でも、春に野山を歩いたことがある方ならきっと見ているはず！神奈川県内には15種類の木苺が生育しています。3月から4月にかけて丹沢山麓で花をよく目にするのは主に3種類、クサイチゴ・モミジイチゴ・ニガイチゴです。

クサイチゴは草のように背丈の低い木苺ですが、花は3種の中でも大ぶりです。モミジイチゴは花が下向きにつくのが特徴ですが、花の形をお伝えしたく頑張って屈んで下から見上げるように写真を撮ってみました。ニガイチゴはその逆で花は上を向いて咲きます。

いよいよ森の木々が芽吹こうかという頃に春の訪れを知らせてくれる花、これらが咲くとハナバチ

やハナアブなども活発に動き始めるようになります。おいしい木の実がなる前の花に注目です！（執筆：長澤）



クサイチゴ



モミジイチゴ



ニガイチゴ

### 【イベント案内】

#### 【秦野ビジターセンター】

##### 企画展「丹沢みどころ紹介 ～スタッフ山行の記録から～」

内容：四季折々の丹沢の自然の様子をのぞいてみませんか？  
スタッフが山行で出会った山の風景や生きものなどをご紹介します。

開催期間：2020年2月22日（土）～5月10日（日）

展示場所：秦野ビジターセンター展示室

問い合わせ：秦野ビジターセンター TEL:0463-87-9300

#### 【箱根ビジターセンター】

##### 感察会～五感で楽しむ箱根の自然～

内容：ビジターセンター周辺観察路を歩き、五感を使った自然の楽しみ方をご紹介します。

※都合により開催できない日もあります。

開催期間：毎週日曜日 10時～昼頃まで

集合場所：箱根ビジターセンター玄関前

開園時間：当日受付（先着10名） ※参加費無料

問い合わせ：箱根ビジターセンター TEL：0460-84-9981

※新型コロナウイルスまん延防止のため、イベントが急遽中止になる場合がございます。必ず事前に各ビジターセンターにご確認ください。

### 自然公園へでかけよう



#### 環境省箱根ビジターセンター

Hakone Visitor Center  
〒250-0522 足柄下郡箱根町元箱根 164  
Tel 0460-84-9981  
<http://hakonevc.sunnyday.jp/>

#### 県立秦野ビジターセンター

Hadano Visitor Center  
〒259-1304 秦野市堀山下 1513  
Tel 0463-87-9300  
<http://www.kanagawa-park.or.jp/tanzawave/>

#### 県立西丹沢ビジターセンター

(旧西丹沢自然教室)  
Nishi-Tanzawa Visitor Center  
〒258-0201 足柄上郡山北町中川 867-2-9  
Tel 0465-78-3940  
<http://www.kanagawa-park.or.jp/tanzawave/>

開館日、開館時間等は各ビジターセンターまで  
お問合せください。

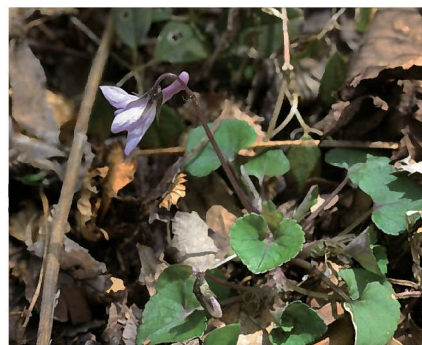


## もっと近くで見てください 箱根ビジターセンター

春です。植物たちが競うかのように芽吹きます。植物を観察する際に遠くから「あ、花が咲いている」と見るだけではもったいないです。その植物に近付いて観察することをオススメします。例えば、この時期よく見るタチツボスミレ。タチツボスミレの葉っぱは可愛いハートの形をしています。それぞれ植物の形には理由があります。我々人間は、その理由が知りたくて研究を続けています。その研究結果の中には正解もあることでしょう。

ですが、本当の理由はタチツボスミレに聞いてみないと分かりません。近くで観察するという事は顔を近づけているはず。さらに匂いを嗅いでみてください。触ってみてください。音が聞こえますか？

そんな五感を使った自然の楽しみ方を箱根ビジターセンターでは提案しています。毎週日曜日、10時～昼頃までの予定で箱根ビジターセンター周辺【感】察会を開催しています。詳しくは箱根ビジターセンターまでお問い合わせをお願いします。(執筆:つくし)



タチツボスミレ

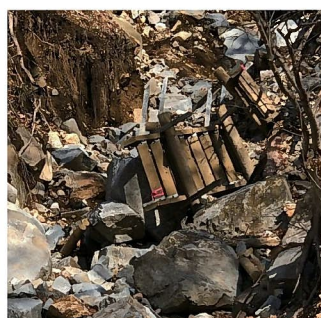
## 入山前には必ず情報収集を！ 西丹沢ビジターセンター

3月に入ると本格的な春の登山シーズンを迎えます。今年の西丹沢登山には少し注意が必要です。

昨年10月に関東を直撃した台風19号の影響で西丹沢ビジターセンター周辺では雨量600ミリ以上を観測しました。県道や林道などが陥没し一時通行止めとなり、また登山道も同様に多くの箇所です。斜面の崩落や構造物の流出、倒木など深い爪痕を残しました。県道の陥没は、被害直後に仮修復されましたが(現在は通行可能)、本格工事は春以降になるとのことです。登山道も同様に徐々に復旧していますが、被害を受けた箇所が多すぎるために、いまだ手つかずの場所もあり、通行を控える、または細心の注意が必要なところが数多くあります。

最近の山岳救助隊に入る救助要請には、ある特徴があるそうです。登山を計画し登ったものの、登山道が台風被害で通行止めとなっており下山できず、そのまま稜線を進み、体力がなくなり動けなくなってしまう事例です。

今年の1月から2月にかけて例年以上に多くの遭難事故が発生しています。安全に登山をしていただくために、神奈川県 HP などで登山道状況を把握し登山計画を立てることが必要です。また、西丹沢ビジターセンターでは登山者からも登山道や自然など最新情報を聞き取りし、その情報を皆さんに提供していますので、ぜひお問い合わせください。(執筆:澤田)



犬越路直下の崩落した登山道  
(台風19号通過直後)



陥没した県道76号線  
(台風19号通過直後)

## 新型コロナウイルスの影響について

新型コロナウイルスまん延防止のため、各ビジターセンターは臨時休館となる場合がございます。お越しの際は、必ず事前に開館状況をご確認ください。(令和2年3月発行時点)